

今回調べたところ

中部電力ミライズ リビング・ビジネス営業本部

中部電力ミライズは、「暮らし・ビジネスの“総合サービス企業”」となることを目指して、2020年4月に中部電力から分社した販売事業会社です。リビング・ビジネス営業本部は、毎日の暮らしや企業の課題解決に貢献できるようなサービスを、ご家庭や企業の皆さまにお届けしています。

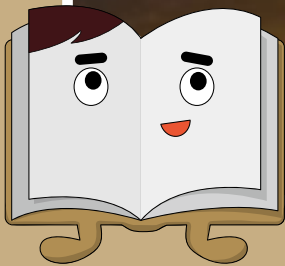


DENPEDIA
Vol.10

でんペディア

電気やエネルギーにまつわるみんなの疑問を徹底的に探っちゃう電気の大百科。それが『でんペディア』。みんな聞いたことはあるけど、よく知らない話や、意外なことをご紹介します。

電力メーターが スマートメーターになると 何が変わるの？



でんペディアくん

スマートメーターに変わって、皆さんの生活の中で一番便利なのは、一言で言うと「電力の見える化」。今回は、スマートメーターで実現する「電力の見える化」をご紹介します。

Q

「電力の見える化」って
どういうこと？

従来の電力メーターと異なり、スマートメーターは、通信機能がついていることが大きな特徴です。

これまでは、検針員が月に一度それぞれのご家庭を訪問し、電気使用量を目視で確認していました。一方、スマートメーターでは、30分ごとに電気使用量を計測し、通信で計測データを取得できます。計測したデータはお客様自身で、中部電力ミライズのご家庭向けWEBサイト「カテエネ」でご確認いただけます。従来の電力メーターでは把握できなかった、より詳しい電力の情報がチェックできるため「電力の見える化」が可能となりました。

詳しくは左ページのWEBイメージを参照

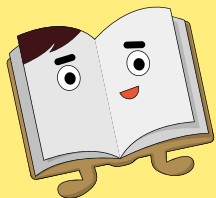
スマートメーター



現在、電力メーターの定期的な取り替えなどに合わせて、順次ご家庭にスマートメーターを設置しています。2023年3月までに、すべてのお客様（約1,000万台）への設置を完了する予定です。

※電力メーターは計量法により、検定有効期間が定められているため、検定有効期限満了の前に、新たに検定に合格したものに切り替えを行います。

※スマートメーターへの取り替えは、送変電事業者 中部電力パワーグリッドにて実施します。



ここで紹介した他にも、
使用量の一日の動きを
グラフでチェックしたり
カレンダー形式で、
天気と使用量を
チェックすることも！

今月の予測電気料金や、
現時点の電気料金わかる！



現時点の使用量をもとに今月予測される電気料金を把握できます。さらに、2020年11月には、お客さま自身で目標の電気料金を設定し、達成を目指すことができる新機能「目標の電気料金にチャレンジ!」が登場。カテエネコの応援で、楽しく電気料金の節約に挑戦できるようになりました。

日別・時間別の電気使用量が
チェックできます！



従来のメーターでは、月別しか把握できなかった電気使用量が日別・時間別に細かくチェックできます。だから、日頃の電化製品の使い方の見直しなども簡単になります。

「電力の見える化」ツール
中部電力ミライズのWEBサービス
「カテエネ」 画像イメージ



中部電力ミライズのWEBサービス「カテエネ」では、スマートメーターで計測したデータを活用して、お客さま自身の電気の使用量の傾向や、日別・時間帯別の電気使用量などを

チェックすることができます。「カテエネ」を活用いただくことで、電気料金の低減や節電にお役立てください。

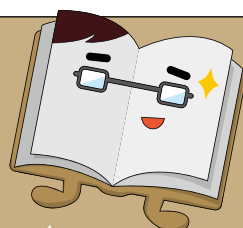
「時間帯別の電気の使用割合」
を他のご家庭と比較できる！



自身のご家庭と電気の使用状況が似ているご家族との比較をグラフで「見える化」します。

特許申請中

電気使用データや、家電の設置状況、気温、日の出・日の入時間などから、家電ごとの「電力使用割合」や概算の「電気料金」も算出。



ご家庭で省エネに取り組む
ヒントにいただけます。

「電力の見える化」ツール
中部電力ミライズのご家庭向けWEBサイト「カテエネ」